



Manipulation de bobines/rouleaux en industrie textile

Des solutions adaptées à vos environnements de travail



Manipulation de bobines/rouleaux

Nos solutions ergonomiques pour manipuler des bobines/rouleaux en industrie textile

En fonction de leur taille et de leur matériau, les bobines et les rouleaux peuvent être très difficiles à manipuler de manière sûre et ergonomique. Les solutions de levage PRONOMIC sont conçues pour répondre aux besoins exacts de votre site. Elles éliminent les risques de blessures, de dommages et de pertes de produits lors de la manipulation de n'importe quel type de rouleau ou de bobine. Nombreuses de nos solutions vous permettent de soulever, de tourner et de faire pivoter des matériaux peu maniables pour un chargement ou un déchargement intelligent et en douceur des machines de production ou d'emballage. Nous fournissons même des outils uniques pour la manipulation de rouleaux de matériaux sensibles, tels que ceux utilisés dans l'emballage alimentaire ou pharmaceutique.



Plateau V sur chariot

Manipulation de bobines/rouleaux à l'aide d'un Bloc pivotant.

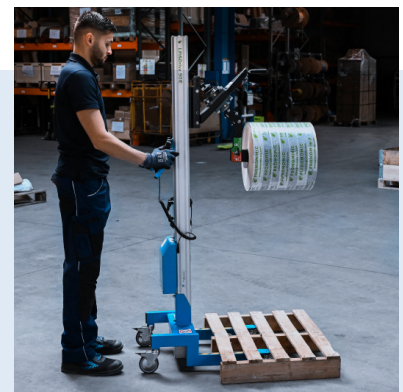
Le Plateau-V est un berceau en forme de V monté sur le Lift&Drive plate-forme dans lequel on place les charges. Utilisé en combinaison avec la plaque tournante, ce plateau en V peut facilement être tourné dans la position nécessaire pour permettre un déchargement correct de la charge.



Eperon sur chariot

Manipulation de bobines/rouleaux à l'aide d'un éperon.

Soulever une bobine ou un rouleau pour les passer d'une palette à une machine peut être une tâche très lourde et fatigante. Les éperons sont une excellente option pour la manipulation directe de ces charges. Les prises et déposes se font à l'horizontale, que cela soit sur palettes ou sur rack. La charge est ensuite déplacée à l'aide de nos chariots ergonomiques PRONOMIC. L'éperon est compatible avec des bobines/rouleaux d'un diamètre intérieur standard ou spécifique sur demande.



Expand&Turn sur chariot

Manipulation de bobines/rouleaux à l'aide d'un outil mécanique d'expansion.

L'Expand&Turn mécanique soulève et oriente manuellement des bobines/rouleaux d'un diamètre intérieur de 3 pouces (76 mm) pesant jusqu'à 50 kg, de la position verticale à l'horizontale ou inversement. C'est une solution idéale pour manipuler des petites charges, pour ensuite les déplacer facilement à l'aide d'un Lift&Drive.

Expand&Turn pneumatique sur chariot

Manipulation de bobines/rouleaux à l'aide d'un serrage pneumatique.

L'outil de serrage pneumatique Expand&Turn est idéal pour manipuler des bobines et des rouleaux plus grands et plus lourds, offrant un contrôle précis pour les soulever des palettes et les manœuvrer en douceur.

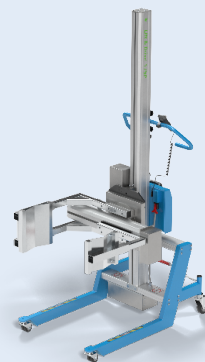
Disponible de série pour des diamètres intérieurs de 3 et 6 pouces (76 et 152 mm).



Squeeze&Turn sur chariot

Manipulation de bobines/rouleaux à l'aide d'une préhension par l'extérieur.

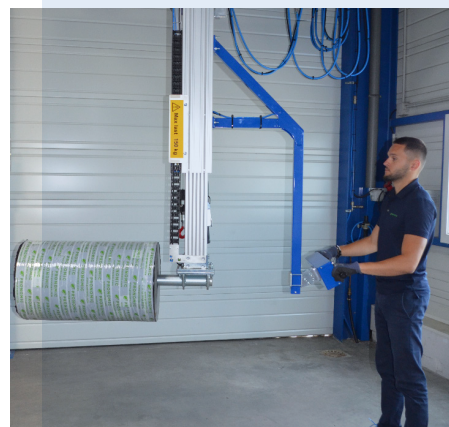
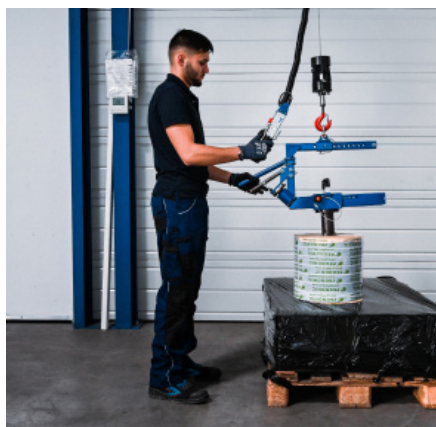
Le contrôle est totalement électronique et assuré depuis le boîtier de commande situé au niveau de la poignée. Les atouts de cet outil sont la rotation à 360°, une configuration aisée et l'adaptation à différentes charges. L'outil Squeeze&Turn existe en deux versions standards, mais des variantes avec des bras de préhension sur mesure, peuvent être conçues à la demande du client.



Expand&Turn sous un équilibreur

Manipulation de bobines/rouleaux à l'aide d'un outil mécanique d'expansion.

L'Expand&Turn mécanique soulève et oriente manuellement des bobines/rouleaux d'un diamètre intérieur de 3 pouces (76 mm), pesant jusqu'à 250 kg, de la position verticale à l'horizontale ou inversement. C'est une solution idéale pour manipuler des petites charges.



Solutions rigides

Manipulation de bobines/rouleaux à l'aide de solutions rigides.

PRONOMIC vous propose un mât gerbeur sur pont suspendu avec un éperon spécifique à expansion pneumatique pour manipuler en toute sécurité des bobines et des rouleaux pesant jusqu'à 150 kg.

PRONOMIC vous propose Le Mechlift Pro™, une solution polyvalente, conçue pour faciliter le levage au-delà de l'axe vertical avec une capacité allant jusqu'à 500 kg.

Berceau sur chariot

Manipulation de bobines/rouleaux à l'aide d'un outil de préhension par dessous.

L'outil de préhension "Berceau", est un outil permettant de soulever des bobines/rouleaux par dessous, à l'aide de la commande montée/baisse du chariot Lift&Drive. La charge est ensuite déplacée facilement et sans effort à l'aide du chariot. L'outil peut-être adapté selon les dimensions et poids des charges à manipuler.



Outil à crochet sur chariot

Manipulation de bobines/rouleaux à l'aide d'une préhension par crochet.

L'outil à crochet est une autre solution pour soulever ces charges. L'objectif est de manipuler directement par l'axe central ou le mandrin machine traversant la bobine ou le rouleau. L'outil est installé sur un chariot Lift&Drive, ce qui permet une manipulation simple et sans contraintes spécifiques.

Pince pantographe mécanique sous palan

Manipulation de bobines/rouleaux à l'aide d'une préhension par serrage mécanique.

Pince réalisée spécifiquement en fonction des charges de nos clients pour assurer une préhension efficace et sécurisée par un serrage mécanique sur le diamètre extérieur de la charge. Revêtement type caoutchouc assurant une parfaite adhérence et protection. Manipulation de bobines/rouleaux jusqu'à 500kg !



PRONOMIC SAS

70 rue des Grands Chênes

Zone des granges

F-42600 MONTBRISON

Tel: +33 (0)4 77 60 04 16

sales.fr@pronomic.com

www.pronomic.com/fr



2023 Pronomic AB Tous droits réservés. Toutes les informations fournies sont considérées exactes au moment de l'impression. Pronomic se réserve le droit de modifier les spécifications du produit sans préavis.